

# 寒い冬も暑い夏も快適な新居で過ごしませんか？ 平屋モデルハウス販売内覧会

限定1棟

Life Quality  
**PaPamaru**  
パパまるハウス

那珂市 菅谷

リゾートの開放感と心地よさを満喫できるラグジュアリーな平屋！

軽井沢の家 平屋ラグジュアリー 28坪3LDK

土地建物 総額 **3,200万円** (税込)

3/15 OPEN



モデルハウス購入の場合の返済例

月々返済 **76,455円** 頭金ボーナス払い **0円**

3,200万円借入の場合  
(地方銀行変動金利0.7%、最高限度額1億円、40年返済)  
※不動産購入の場合、別途経費がかかりますが上記金額には含まれておりません。  
(経費は個人差があり、50~100万円程度掛かります。)

## モデルハウス搭載装備

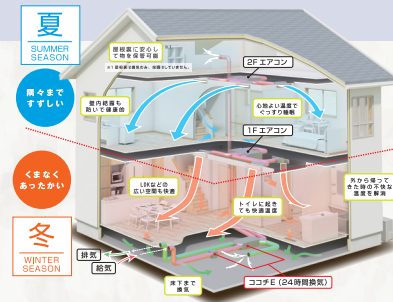
### 全館空調「Z空調」

全館空調 夏暑くて、冬寒い。日本の家の常識を変えていく。「Z空調」搭載

HINOKIYA × DAIKIN × KAKI 協立エアテック

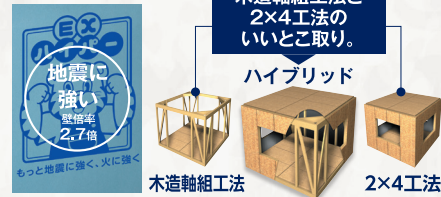
# Z空調

GOOD DESIGN 特許第6211675号



### 耐力面材

優れた強度を発揮 地震の揺れに強い構造用耐力面材で耐震性を高めます。



### ホーローシステムキッチン

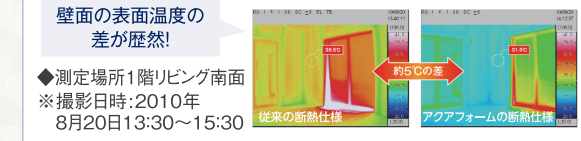
ホーロー製のキッチンは熱や衝撃に耐え、水にも傷にも強くサビにくい。



### 現場発泡断熱材

アクアフォームLITE & アクアフォームNEO “すまなし”がポイント。住宅を丸ごとしっかり包む断熱材。断熱力・気密力でさらなる省エネ効果を発揮します。

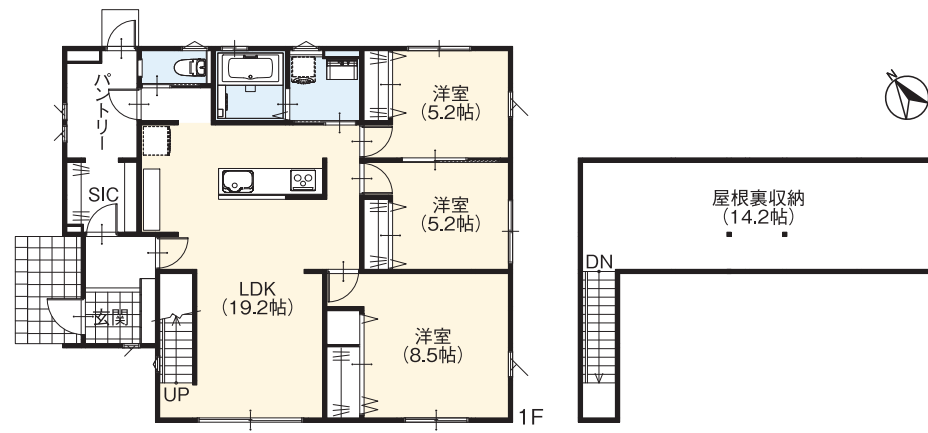
アクアフォームの効果をサーモグラフィーで計測



### 屋根裏収納

住まいを無駄なく使う+αの空間で、お家の荷物をまとめて収納することができます。固定階段で行き来もラクラク。家族みんなに嬉しい大容量収納スペースです。

通常は使わない屋根裏スペースを無駄なく使うことで生まれた大空間です。広さもタイプによって異なりますが、抜群の広さで、より住まいを有効活用できます。



平屋28坪 3LDK

- 土地面積 / 230.29㎡ (69.66坪)
- 延べ床面積 / 93.98㎡ (28.43坪)

〈所在地〉那珂市菅谷854番地2 〈交通〉JR「上菅谷駅」より徒歩23分  
〈学区区〉菅谷東小学校(410m)・那珂第四中学校(400m)

プレミアムZ仕様/屋根裏収納/駐車場2台分/極楽加湿/オール電化仕様/24時間換気快適空間システム/耐力面材/耐震金物/ホーローシステムキッチン/ユニットバスルーム/ベタ基礎工法/マイクロガード外壁/全室LED照明/シャワートイレ/健康快適天井材/内装建材/ Low-Eガラス/3面鏡化粧台/防蟻 別途、(外部工事費(屋外給排水)/設計・施工監理費/事務取扱手数料/共通仮設費/レースカーテン(他小工事、外構工事)/下水道受益者負担金/水道加入金)が金額に含まれます。

〈建ぺい率〉70% 〈容積率〉200% 〈用途地域〉第一種住居地域 〈地目〉宅地(私道負担)なし 〈前面道路〉16.0m、6.0mアスファルト舗装(総区画数)1区画 〈建物構造〉木造在来工法平屋建(完成月)2025年3月 〈設備〉東京電力・公共下水・公営水道(取引形態)代理



菅谷モデルハウス  
カーナビ入力  
那珂市菅谷862-3 付近

住宅(住戸) 再エネ設備なし

建築物省エネ法に基づく省エネ性能ラベル

エネルギー消費性能 ★★★★★

断熱性能 1 2 3 4 5 6 7

目安光熱費 なし

☑ ZEH水準  
エネルギー消費性能で★3つ(太陽光発電は考慮しない)、かつ断熱性能で5を達成

自己評価 那珂 菅谷 住宅 6号棟 評価日 2024年11月6日

※設備・仕様についての掲載商品は地域・メーカーなどにより異なる場合や、予告なく変更になる場合があります。また、掲載の写真・イラストはイメージですので、実物とは異なる場合があります。2025年2月時点の情報となります。  
(水戸営業所)水戸市姫子2丁目201番地の1 水戸赤塚住宅公園内 ●(公社)首都圏不動産公正取引協議会 ●(公社)全国宅地建物取引業保証協会 ●宅地建物取引業 国土交通大臣(第)10420号 ●国土交通大臣許可(特-5)第28832号 〈広告有効期限〉2025年5月末