

玄関から快適 Z空調の家 体感会

那珂市 菅谷

この品質でこの価格を実現した
広々リビングと
たっぷり収納のオリジナルプラン!

パパまる 27坪 3LDK

土地建物
総額 **2,790万円** (税込)

**5/27
OPEN**



モデルハウス購入の場合の返済例

月々返済 **73,976円** 頭金ボーナス払い **0円**

2,790万円借入の場合
(地方銀行変動金利0.625%、最高限度額1億円、35年返済)
※不動産購入の場合、別途経費が掛かりますが上記金額には含まれておりません。
(経費は個人差があり、50~100万円程度掛かります。)

モデルハウス搭載装備

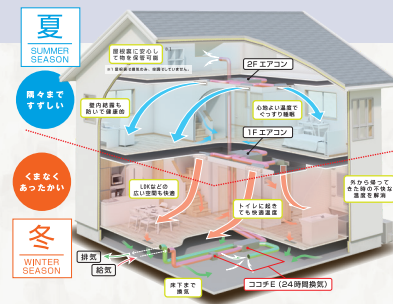
全館空調「Z空調」

全館空調 夏暑くて、冬寒い。日本の家の常識を変えていく。「Z空調」搭載

HINOKIYA × DAIKIN × KAKI 協立エアテック

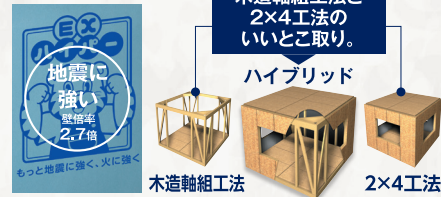
Z空調

GOOD DESIGN 特許第6211675号



耐力面材

優れた強度を発揮 地震の揺れに強い構造用耐力面材で耐震性を高めます。



ホーローシステムキッチン

ホーロー製のキッチンは熱や衝撃に耐え、水にも傷にも強くサビにくい。



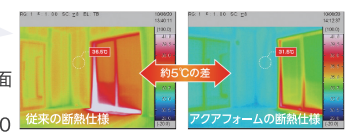
現場発泡断熱材

アクアフォームLITE & アクアフォームNEO “すまなし”がポイント。住宅を丸ごとしっかり包む断熱材。断熱力・気密力でさらなる省エネ効果を発揮します。

アクアフォームの効果をサーモグラフィーで計測

壁面の表面温度の差が歴然!

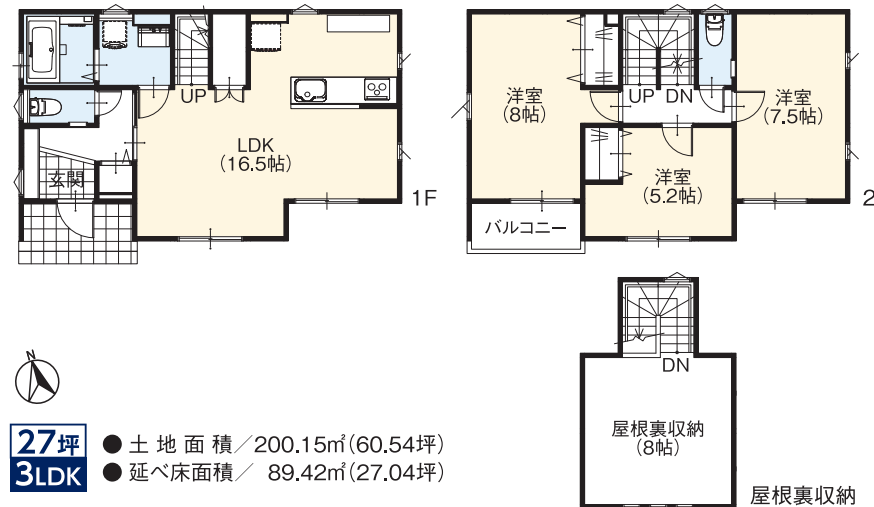
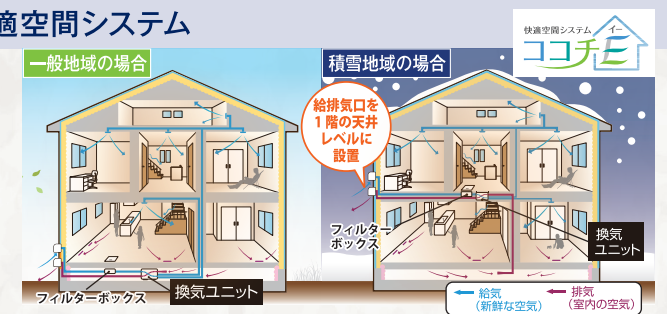
◆測定場所1階リビング南面
※撮影日時:2010年8月20日13:30~15:30



24時間換気快適空間システム

温度差を少なくしエアコンの使用を控えクリーンでエコな環境を実現。

建物全体で換気
積雪地域でも安心



27坪 3LDK ●土地面積/200.15㎡(60.54坪)
●延べ床面積/89.42㎡(27.04坪)

プレミアムZ仕様/屋根裏収納/駐車4台可/極楽加湿/2階トイレ付/オール電化仕様/24時間換気快適空間システム/耐力面材/耐震金物/ホーローシステムキッチン/ユニットバスルーム/ベタ基礎工法/マイクロガード外壁/全室LED照明/シャワートイレ/クリアートン天井材/内装建材/Low-Eガラス/3面鏡化粧台(W750)/防蟻(5年保証) 別途、(外部工事費(屋外給排水)/設計・施工監理費/事務取扱手数料/共通仮設費/レースカーテン(他小工事)が金額に含まれます。

菅谷
モデルハウス
カーナビ入力
那珂市菅谷4108-2 付近



〈所在地〉那珂市菅谷4104番地10
〈交通〉JR「下菅谷駅」より徒歩2分
〈学区区〉菅谷小学校(1,470m)・那珂第四中学校(2,030m)

〈建ぺい率〉50% 〈容積率〉150% 〈用途地域〉第一種住居地域 〈地目〉宅地 〈私道負担〉なし 〈前面道路〉8.4m
アスファルト舗装(総区画数)1区画(建物構造)木造在来工法2階建(完成月)2023年5月予定(設備)東京電力・公共下水・公営水道(建築確認番号)第NKB建-23UM0017V号(取引形態)代理(売主)パパまるハウス

※設備・仕様についての掲載商品は地域・メーカーなどにより異なる場合や、予告なく変更になる場合があります。また、掲載の写真・イラストはイメージですので、実物とは異なる場合があります。2023年4月時点の情報となります。〈広告有効期限〉2023年7月末