

ひたちなかへご通勤の皆様におすすめです★

新しく開通した道路沿い！ひたちなか方面へアクセス良好な立地♪
菅谷東小学校まで徒歩 10 分！お子様の通学も便利♪

限定1棟
新築住宅
4SLDK

限定1棟！
価格改定
しました♪



12/9(土)・10(日)

現場見学会 午前10時～午後4時

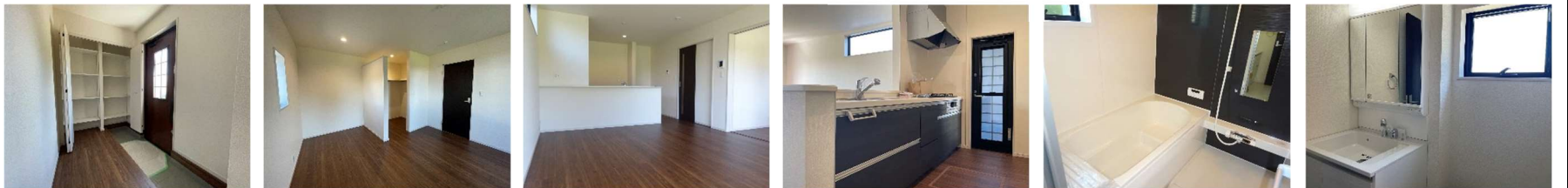


ご来場予約
はコチラ→

現地にて自由にご見学頂けます！
建築費が上がり続ける今、完成済み物件がおすすめ♪



ご来場予約フォーム



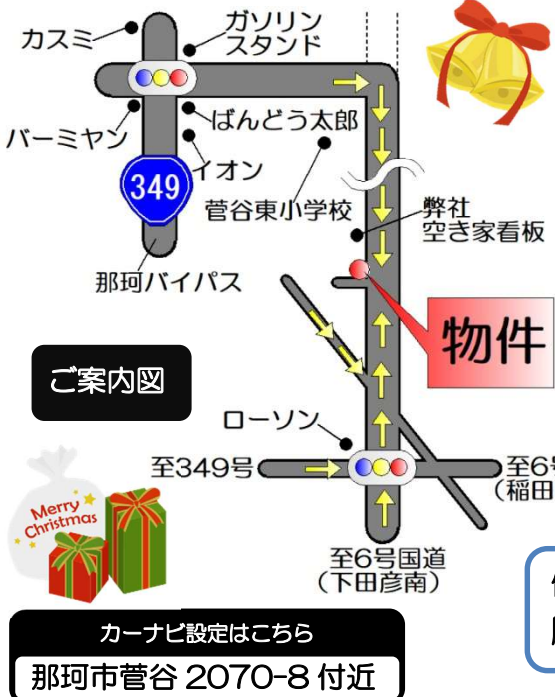
那珂市
菅谷

価格

2,290 万円
(10%税込)

頭金 10万円
ボーナス 0円
毎月 67,063円

※諸費用含む 2,540 万円お借入、金利 0.6% (変動金利型)・35 年返済、弊社提携銀行・最優遇金利で計算



間取り図

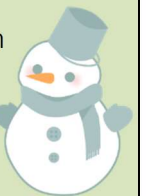
ワイドな
インナー★
バルコニー！

便利な
勝手口付き♪



物件概要

- 所在地 / 那珂市菅谷 2102-10
- 交通 / JR水郡線中菅谷駅 2,100m
- 土地 / 198.37 ㎡ (60.00 坪)
- 建物 / 100.20 ㎡ (30.31 坪)
- 構造 / 木造スレート葺 2 階建て
- 土地権利 / 所有権 ●間取り / 4SLDK
- 都市計画 / 市街化・第一種住居地域
- 建ぺい率 / 60% ●容積率 / 200%
- 完成日 / 令和 5 年 9 月 ●引渡日 / 即時
- 建築確認番号 / 第 23UD I 1W 建 01063 号
- 学区 / 菅谷東小学校・那珂第四中学校
- 接道 / 東側 16.4m・南西側 4.3m 公道
- 駐車場 / 並列 3 台可
- 諸経費 / 仲介料・登記料・ローン費用



あつまる・人・家・心
株式会社 **住宅市場**
JUTAKU-ICHIIBA

(社) 全国宅地建物取引業協会会員・宅建業 / 茨城県知事 (3) 第 6818 号

お問い合わせは **現地** ケータイ ☎080-4195-4618
☎029-219-4618 **担当**



広告の物件は仲介で広告表示 有効期間は令和 5 年 12 月 31 日まで

物件がパノラマ動画でご覧になれます

jutaku-ichiba.com

徳永