

南西側の抜け感がサイコーです！！

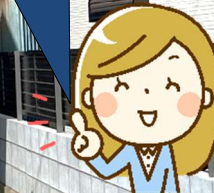
田園風景の広がるスカッと見晴らしの良い立地☀
那珂バイパスより入ってすぐ！人気の菅谷小学校区♪

限定1棟
新築住宅
4SLDK



限定1棟！
完成しました♪

子育て世帯に
おすすめ♪
子育てエコホーム
支援事業補助金
対象物件！！



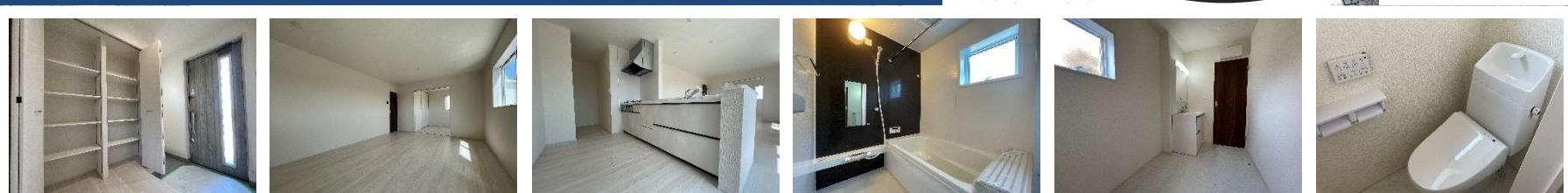
ご来場予約フォーム



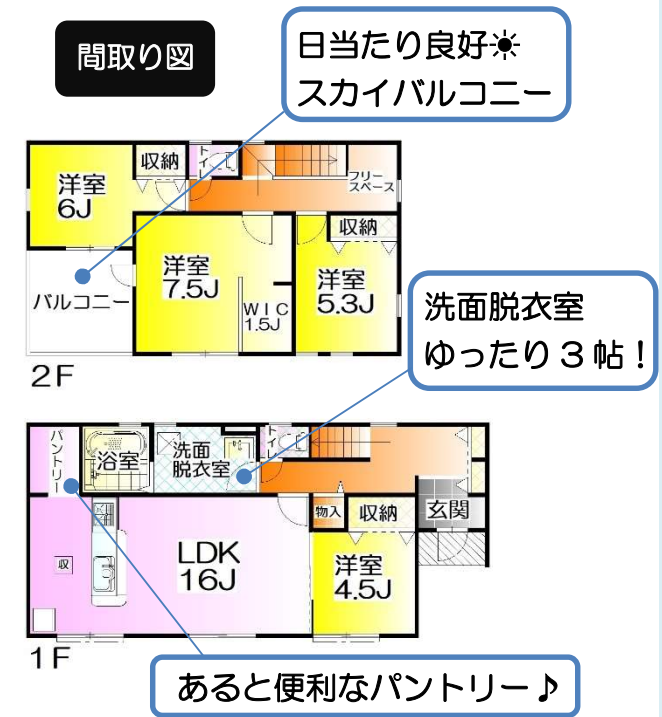
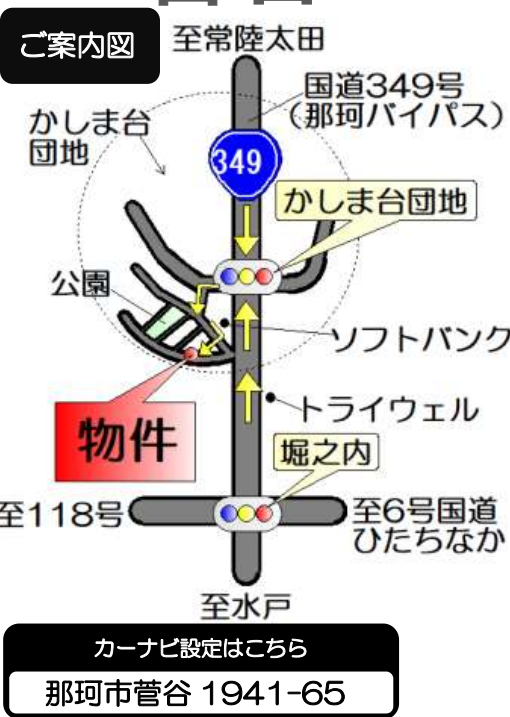
4/13(土)・14(日)

現場見学会 午前10時～午後5時

ご来場予約
はコチラ→



那珂市 菅谷 **価格** 2,690万円 (10%税込) **安心の全期間固定金利！**
ボーナス 50,000円 毎月 79,985円
※諸費用含む 2,940万円お借入、頭金 20万円、金利 1.38%・35年返済、弊社提携銀行・最優遇金利で計算



- 物件概要**
- 所在地/那珂市菅谷 1941-65
 - 交通/JR水郡線下菅谷駅徒歩14分
 - 土地/232.83㎡(70.43坪)
 - 建物/105.57㎡(31.93坪)
 - 構造/木造スレート葺2階建て
 - 土地権利/所有権 ●間取り/4SLDK
 - 都市計画/市街化・第一種低層住居専用地域
 - 建ぺい率/50% ●容積率/100%
 - 完成日/令和6年3月 ●引渡日/即時
 - 建築確認番号/第23UDI1W建05611号
 - 学区/菅谷小学校・那珂第四中学校
 - 接道/南東側6m・南西側4.9m公道
 - 駐車場/並列3台可
 - 諸経費/仲介料・登記料・ローン費用

あつまる・人・家・心
株式会社 **住宅市場** JUTAKU-ICHIIBA
お問い合わせは **現地ケータイ ☎080-4195-4618**
☎0120-508-018 **担当** 徳永
〒311-0105 茨城県那珂市菅谷 4279 番地 5 (旧太田街道沿い)
jutaku-ichiba.com

広告の物件は仲介で広告表示 有効期間は令和6年4月30日まで
物件がパノラマ動画でご覧になれます